

# I FASE LIGA ESCOLAR XIMNASIA ARTISTICA

**08-09** MARZO **2025** **FENE**

**Pavillón Polideportivo A Xunqueira**



UNIVERSIDADE DA CORUÑA



XUNTA  
DE GALICIA



DEPORTE  
GALEGO



Deputación  
DA CORUÑA



**I FASE LIGA ESCOLAR XIMNASIA  
ARTÍSTICA FEMININA**



**I FASE LIGA ESCOLAR XIMNASIA  
ARTÍSTICA MASCULINA**



<b>SABADO 08 MARZO - XORNADA DE MAÑÁ</b>						
9:00	APERTURA DE INSTALACIÓN PARA ORGANIZACIÓN					
<b>COMPETICIÓN 1ª DIVISIÓN: E4-2013 + E2-2017 XAF / E3-E4 + E2 XAM</b>						
09:15-09:25	ENTRADA XIMNASTAS, ADESTRADORES, XUÍCES E4-2013 XAF / E3-E4 XAM - 1ª SUBDIV. A PISTA					
09:25	REUNIÓN XUÍCES E COMUNICACIÓN BAIXAS					
09:25-09:40	<b>QUECEMENTO XERAL E4-2013 XAF / E3-E4 XAM - 1ª SUBDIVISIÓN (15 min)</b>					
09:25	ENTRADA DO PÚBLICO A INSTALACIÓN					
09:40-09:45	<b>DESFILE (5 min)</b>					
<b>COMPETICIÓN E4-2013 XAF / E3-E4 XAM - 1ª SUBDIVISIÓN</b>						
<b>XAF</b>	<b>SALTO</b>	<b>PARALELAS</b>	<b>DESCANSO</b>	<b>BARRA</b>	<b>SUELO</b>	<b>DESCANSO</b>
<b>XAM</b>	<b>SUELO</b>	<b>C. ARCOS</b>	<b>SALTO</b>	<b>PARALELAS</b>		
09:45-10:00	G1 XAF	G2 XAF	G3 XAF	G4 XAF	G5 XAF	G6 XAF
	G1 XAM					
10:00-10:15	G6 XAF	G1 XAF	G2 XAF	G3 XAF	G4 XAF	G5 XAF
		G1 XAM				
10:15-10:30	G5 XAF	G6 XAF	G1 XAF	G2 XAF	G3 XAF	G4 XAF
			G1 XAM			
10:30-10:45	G4 XAF	G5 XAF	G6 XAF	G1 XAF	G2 XAF	G3 XAF
				G1 XAM		
10:45-11:00	G3 XAF	G4 XAF	G5 XAF	G6 XAF	G1 XAF	G2 XAF
11:00-11:15	G2 XAF	G3 XAF	G4 XAF	G5 XAF	G6 XAF	G1 XAF
11:15-11:25	FINALIZACIÓN COMPETICIÓN E SAÍDA PISTA XIMNASTAS 1ª SUBDIVISIÓN					
11:25-11:30	ENTRADA XIMNASTAS, ADESTRADORES E2-2017 XAF / E2 XAM - 2ª SUBDIV. A PISTA					
11:30-11:45	<b>QUECEMENTO XERAL E2-2017 XAF / E2 XAM - 2ª SUBDIVISIÓN (15 min)</b>					
11:45-11:50	<b>DESFILE (5 min)</b>					
<b>COMPETICIÓN E2-2017 XAF / E2 XAM - 2ª SUBDIVISIÓN</b>						
<b>XAF</b>	<b>SALTO</b>	<b>PARALELAS</b>	<b>BARRA</b>	<b>SUELO</b>	<b>DESCANSO</b>	
<b>XAM</b>	<b>SUELO</b>	<b>C. ARCOS</b>	<b>SALTO</b>	<b>PARALELAS</b>		
11:50-12:10	G1 XAF	G2 XAF	G3 XAF	G4 XAF	G5 XAF	
	G1 XAM					
12:10-12:30	G5 XAF	G1 XAF	G2 XAF	G3 XAF	G4 XAF	
		G1 XAM				
12:30-12:50	G4 XAF	G5 XAF	G1 XAF	G2 XAF	G3 XAF	
			G1 XAM			
12:50-13:10	G3 XAF	G4 XAF	G5 XAF	G1 XAF	G2 XAF	
				G1 XAM		
13:10-13:30	G2 XAF	G3 XAF	G4 XAF	G5 XAF	G1 XAF	
13:30-13:40	FINALIZACIÓN COMPETICIÓN 2ª SUBDIVISIÓN					
13:40-13:45	ORGANIZACIÓN DESFILE E4-2013 + E2-2017 XAF + E3-E4-E2 XAM					
13:45-14:00	<b>ENTREGA DE PREMIOS 1ª DIVISIÓN XAF E XAM</b>					
	<p>➡ XAF: ESCOLAR E4-2013 + E2-2017 (Aparatos e Xeral)</p> <p>➡ XAM: ESCOLAR E3-E4-E2 (Aparatos e Xeral)</p>					

DESCANSO MEDIODIA

**ESCOLAR 4-2013 - 1ª SUBDIVISIÓN (63 XIMNASTAS)**

**GRUPO 1**

7	VALERIA GOMEZ ANIDO	ESCOLA FERROLTERRA
8	MARINA BREIJO BOUZAMAYOR	ESCOLA FERROLTERRA
9	PAULA GRANDAL RIESCO	ESCOLA FERROLTERRA
10	SABELA MARTINEZ MONTEAGUDO	ESCOLA FERROLTERRA
11	INES SOLLA TIZON	ESCOLA FERROLTERRA
12	CELIA FONTCOBA ARIAS	ESCOLA FERROLTERRA
13	LENDA BARTOLOMMEI COELLO	ESCOLA FERROLTERRA
14	LEIRE SANCHEZ SOUTO	ESCOLA FERROLTERRA
15	NOA CORTES MALLÓN	ESCOLA FERROLTERRA

**GRUPO 2**

54	MENCIA ABAD MARTÍNEZ	XIMNASIA CORUÑA
55	ABRIL TRILLO CARRACEDO	XIMNASIA CORUÑA
56	DANIELA GARRIDO DOMÍNGUEZ	XIMNASIA CORUÑA
57	NORA ROJO FACAL	XIMNASIA CORUÑA
58	ALBA BELLAS ROJO	XIMNASIA CORUÑA
59	MARTINA LAMELA EREU	XIMNASIA CORUÑA
60	INÉS LOSADA ATIENZA	XIMNASIA CORUÑA
61	JULIA BREIJO LOZANO	XIMNASIA CORUÑA
62	VERA VALERA SILVA	XIMNASIA CORUÑA
63	ENMA DOSIL MÉNDEZ	XIMNASIA CORUÑA

**GRUPO 3**

26	ANA CANOSA FERRIO	TERRA SPORTS ACADEMY
27	NOA GUTIERREZ CAINZOS	TERRA SPORTS ACADEMY
28	OLIVIA TABOADA SANTOS	TERRA SPORTS ACADEMY
29	EMILY SOUZA BODIN	TERRA SPORTS ACADEMY
30	ZÓE GONZALEZ BESTILLEIRO	TERRA SPORTS ACADEMY
31	JULIETA SILVA CID	TERRA SPORTS ACADEMY
32	ZOE RAMOS RAYÓN	TERRA SPORTS ACADEMY
1	ANDREA MARQUES BRAVO	CLUB BAYOSIL
2	DANIELA GALLARDO LOPEZ	CLUB BAYOSIL
3	MENCIA DORAL GUTIERREZ	CLUB BAYOSIL
4	NOA ALVAREZ GONZALEZ	CLUB BAYOSIL
5	VEGA JUAN FERNANDEZ	CLUB BAYOSIL
6	JULIA GOMEZ VALLE	CLUB BAYOSIL

**GRUPO 4**

33	NOA LOPEZ FERREIRO	XIMNASIA CORUÑA
34	ERIKA MÓSQUERA BARCIA	XIMNASIA CORUÑA
35	MARA RODRIGUEZ SAQUÈS	XIMNASIA CORUÑA
36	ALICIA REMESEIRO GRAU	XIMNASIA CORUÑA
37	SELENA REY DÍAZ	XIMNASIA CORUÑA
38	SOFÍA MALLO DE SOUSA	XIMNASIA CORUÑA
39	MARIOLA FERNÁNDEZ UCIEDA	XIMNASIA CORUÑA
40	DANIELA LAGOA RIVEIRO	XIMNASIA CORUÑA
41	SARA CASTAÑO MOREIRA	XIMNASIA CORUÑA
42	SABELA DIAZ RODRIGUEZ	XIMNASIA CORUÑA

**GRUPO 5**

43	MARTA SANTOS COTELO	XIMNASIA CORUÑA
44	CELIA BLANCO NÚÑEZ	XIMNASIA CORUÑA
45	EMMA CLAVIJO PÉREZ	XIMNASIA CORUÑA
46	NORA MEDIN VAZQUEZ	XIMNASIA CORUÑA
47	ALBA GARCÍA PORTO	XIMNASIA CORUÑA
48	ALICIA SERANTES ÁLVAREZ	XIMNASIA CORUÑA
49	AINARA PÉREZ ARIAS	XIMNASIA CORUÑA
50	JULIA RODRÍGUEZ COUTO	XIMNASIA CORUÑA
51	ELENA AMOR LÓPEZ	XIMNASIA CORUÑA
52	XIANA MACEIRAS LOPEZ	XIMNASIA CORUÑA
53	LAURA QUEIJEIRO GARCÍA	XIMNASIA CORUÑA

**GRUPO 6**

16	AMELIA MATEOS GUERRERO	ESCOLA XIMNASIA SADA
17	DANIELA COBOS ASTRAY	ESCOLA XIMNASIA SADA
18	FABIOLA CLARETH MOLINA ORDAZ (Ex)	ESCOLA XIMNASIA SADA
19	INES GARCIA CAMBON	ESCOLA XIMNASIA SADA
20	LARA GARCÍA RODRÍGUEZ	ESCOLA XIMNASIA SADA
21	LUCIA RAMA IGLESIAS	ESCOLA XIMNASIA SADA
22	MARTINA CARVONE LINO	ESCOLA XIMNASIA SADA
23	OLIVIA SÁLGUEIRO GONZÁLEZ	ESCOLA XIMNASIA SADA
24	VIVIANA GUILLEMET CASTELO	ESCOLA XIMNASIA SADA
25	MARÍA ANGÉLICA ROJAS FERNÁNDEZ	ESCOLA XIMNASIA SADA

**XAM: E3 + E4 - 1ª SUBDIVISIÓN (9 XIMNASTAS)**

**GRUPO 1**

20	ENOL PEREZ FERNANDEZ	CLUB BAYOSIL
21	IAN GARCÍA FERNANDEZ	CLUB BAYOSIL
22	JORDAN SALCEDO PÉREZ	ESCOLA XIMNASIA SADA
23	MANUEL PORTELA MORÁN	ESCOLA XIMNASIA SADA
24	ALFONSO VIEITEZ LOPEZ	TERRA SPORTS ACADEMY
25	MATEO SANCHEZ LEMA	TERRA SPORTS ACADEMY
27	SIMON GARCIA SISTO	ESCOLA FERROLTERRA
28	MAURO MARTINEZ JOVE	TERRA SPORTS ACADEMY
29	DANIEL ALVAREZ ALVAREZ	TERRA SPORTS ACADEMY

**ESCOLAR 2-2017 - 2ª SUBDIVISIÓN (57 XIMNASTAS)**

**GRUPO 1**

69	LARA PRADOS GARATE	ESCOLA FERROLTERRA
70	CELIA FRAGA CAMPELLO	ESCOLA FERROLTERRA
71	SUSANA ALVAREZ VIDAL	ESCOLA FERROLTERRA
72	CLARA LAFUENTE SANCHEZ	ESCOLA FERROLTERRA
73	VEGA PIÑEIRO SANCHEZ	ESCOLA FERROLTERRA
74	NAIA RODRIGUEZ PENAS	ESCOLA FERROLTERRA
75	MARIA FERNANDEZ PARDO	ESCOLA FERROLTERRA
76	SASHA SANCHEZ DE LIMA	ESCOLA FERROLTERRA
77	MARTINA CASTRO SUAREZ	ESCOLA FERROLTERRA
78	BLANCA SANMARTIN BERRAQUERO	ESCOLA FERROLTERRA
79	SARA SOLANO CENALMOR	ESCOLA FERROLTERRA
80	VERA GONZALEZ BLANCO	ESCOLA FERROLTERRA

**GRUPO 2**

88	AUREA BARBERO SUERO	TERRA SPORTS ACADEMY
89	SOFIA VILARIÑO SEMIOKHINA	TERRA SPORTS ACADEMY
90	CAROLINA GONZALEZ VELO	TERRA SPORTS ACADEMY
91	CLAUDIA MORAIS VARELA	TERRA SPORTS ACADEMY
92	ALDARA CARUNCHO MUÑOZ	TERRA SPORTS ACADEMY
93	LUNA MELGRAREJO FERNANDEZ	TERRA SPORTS ACADEMY
94	AROA MARIÑO VARELA	TERRA SPORTS ACADEMY
95	ÉDEL NADAL CARNERO	TERRA SPORTS ACADEMY
96	EMMA MORANTE ISART	TERRA SPORTS ACADEMY
97	DANIELA GARRIDO ROADE	TERRA SPORTS ACADEMY
98	ALBA LOPEZ IZQUIERDO	TERRA SPORTS ACADEMY
99	OLIVIA BAEZ MUNDIÑA	TERRA SPORTS ACADEMY

**GRUPO 3**

100	JIMENA MOSQUERA VILLAFANE	XIMNASIA CORUÑA
101	NOA SÁNCHEZ TUÑAS	XIMNASIA CORUÑA
102	AYLA RU PONSFORD	XIMNASIA CORUÑA
103	LAIA SUÁREZ RODRÍGUEZ	XIMNASIA CORUÑA
104	LAURA MARTINA ROSSEL PAREDES	XIMNASIA CORUÑA
105	CATALINA MENDOZA ASAR	XIMNASIA CORUÑA
106	SOFIA GESTAL MÜLLER	XIMNASIA CORUÑA
107	ADA FIDALGO GONZALEZ	XIMNASIA CORUÑA
108	ÁFRICA BLANCO PULLEIRO	XIMNASIA CORUÑA
109	VALERIA FRAGA BOSIO	XIMNASIA CORUÑA
110	LARA PELLEJERO GONZÁLEZ	XIMNASIA CORUÑA

**GRUPO 4**

64	CARMEN FERNANDEZ DE LA MATA	CLUB BAYOSIL
65	INES BARRIOS BRITO	CLUB BAYOSIL
66	RITA LOPEZ FERNANDEZ	CLUB BAYOSIL
67	CLARA MATELLAN OTERO	CLUB BAYOSIL
68	NADIA ORTEGA ALVAREZ	CLUB BAYOSIL
81	AINHIZE SÁNCHEZ FREIRE	ESCOLA XIMNASIA SADA
82	ALEXIA LONDOÑO ROJAS	ESCOLA XIMNASIA SADA
83	CARLA COUTO COUTO	ESCOLA XIMNASIA SADA
84	JULIA POL DE LA FUENTE	ESCOLA XIMNASIA SADA
85	SAMANTHA JEREZ DUARTE	ESCOLA XIMNASIA SADA
86	MAI FERNANDEZ DIAZ	ESCOLA XIMNASIA SADA
87	HANNAH SARA GRILLO HIFRI	ESCOLA XIMNASIA SADA



**GRUPO 5**

111	CANDELA VENEGAS PISO	XIMNASIA CORUÑA
112	MAIA AYASO FERNÁNDEZ	XIMNASIA CORUÑA
113	MARTINA GARCÍA VARELA	XIMNASIA CORUÑA
114	SIRA CANDAL CASTRO	XIMNASIA CORUÑA
115	IRENE RODRIGUEZ LORENZO	XIMNASIA CORUÑA
116	IRENE BREA ARIAS	XIMNASIA CORUÑA
117	CLARA BREIJO LOZANO	XIMNASIA CORUÑA
118	JULIA LINARES BARRAL	XIMNASIA CORUÑA
119	IVANA MEILÁN SÁNCHEZ	XIMNASIA CORUÑA
120	VERA MARTIN ALVAREZ	XIMNASIA CORUÑA

**XAM: E2 - 2ª SUBDIVISIÓN (8 XIMNASTAS)**

**GRUPO 1**

12	MAEL DORAL GUTIERREZ	CLUB BAYOSIL
13	LUCAS LOPEZ PRESA	ESCOLA XIMNASIA SADA
14	MIGUEL MARTINEZ HERMIDA	TERRA SPORTS ACADEMY
15	JACOBO FUENTES ALONSO	TERRA SPORTS ACADEMY
16	SIMON GRANDIO PEREZ	TERRA SPORTS ACADEMY
17	LEO REGUEIRA DÍAZ	TERRA SPORTS ACADEMY
18	DANIEL CASTAÑEDA ROMO	TERRA SPORTS ACADEMY
19	EMILIO ASTRAY LATAS	TERRA SPORTS ACADEMY

SABADO 08 MARZO - XORNADA DE TARDE						
15:45	APERTURA DE INSTALACIÓN PARA ORGANIZACIÓN					
COMPETICIÓN 2ª DIVISIÓN: E3-2015 + E1 XAF / E1 XAM						
16:00-16:10	ENTRADA XIMNASTAS, ADESTRADORES, XUÍCES E3-2015 XAF 3ª SUBDIV. A PISTA					
16:10	COMUNICACIÓN BAIXAS					
16:10-16:25	QUECEMENTO XERAL E3-2015 XAF - 3ª SUBDIVISIÓN (15 min)					
16:10	ENTRADA DO PÚBLICO A INSTALACIÓN					
16:25-16:30	DESFILE (5 min)					
COMPETICIÓN E3-2015 XAF - 3ª SUBDIVISION						
XAF	SALTO	PARALELAS	DESCANSO	BARRA	SUELO	DESCANSO
16:30-16:50	G1 XAF	G2 XAF	G3 XAF	G4 XAF	G5 XAF	G6 XAF
16:50-17:10	G6 XAF	G1 XAF	G2 XAF	G3 XAF	G4 XAF	G5 XAF
17:10-17:30	G5 XAF	G6 XAF	G1 XAF	G2 XAF	G3 XAF	G4 XAF
17:30-17:50	G4 XAF	G5 XAF	G6 XAF	G1 XAF	G2 XAF	G3 XAF
17:50-18:10	G3 XAF	G4 XAF	G5 XAF	G6 XAF	G1 XAF	G2 XAF
18:10-18:30	G2 XAF	G3 XAF	G4 XAF	G5 XAF	G6 XAF	G1 XAF
18:30-18:40	FINALIZACIÓN COMPETICIÓN E SAÍDA PISTA XIMNASTAS 3ª SUBDIVISIÓN					
18:40-18:50	ENTRADA XIMNASTAS, ADESTRADORES E1 XAF / E1 XAM - 4ª SUBDIV.					
18:50-19:05	QUECEMENTO XERAL E1 XAF / E1 XAM - 4ª SUBDIVISIÓN (15 min)					
19:05-19:10	DESFILE (5 min)					
COMPETICIÓN E1 XAF / E1 XAM - 4ª SUBDIVISION						
XAF	SALTO	PARALELAS	BARRA	SUELO		
XAM	SUELO	C. ARCOS	SALTO	PARALELAS		
19:10-19:25	G1 XAF	G2 XAF	G3 XAF	G4 XAF		
	G1 XAM					
19:25-19:40	G4 XAF	G1 XAF	G2 XAF	G3 XAF		
		G1 XAM				
19:40-19:55	G3 XAF	G4 XAF	G1 XAF	G2 XAF		
			G1 XAM			
19:55-20:10	G2 XAF	G3 XAF	G4 XAF	G1 XAF		
				G1 XAM		
20:10-20:20	FINALIZACIÓN COMPETICIÓN 4ª SUBDIVISIÓN					
20:20-20:30	ORGANIZACIÓN DESFILE E3-2015 + E1 XAF + E1 XAM					
20:30-20:45	ENTREGA DE PREMIOS 2ª DIVISIÓN XAF E XAM					
	 XAF: ESCOLAR E3-2015 + E1 (Aparatos e Xeral)					
	 XAM: ESCOLAR E1 (Aparatos e Xeral)					

## ESCOLAR 3-2015 - 3ª SUBDIVISIÓN (77 XIMNASTAS)

GRUPO 1		
121	ADRIANA CAMPOS ALONSO	CLUB BAYOSIL
122	LUCIA MENDIETA FERNANDEZ	CLUB BAYOSIL
123	LUCIA MORENO GÓMEZ-PANTOJA	CLUB BAYOSIL
124	MARTINA ROMERO OLVEIRA	CLUB BAYOSIL
125	ALBA ORTEGA RAMOS	CLUB BAYOSIL
126	CLAUDIA FERNANDEZ BOTE	CLUB BAYOSIL
127	LAURA MATEO CARVALHO	CLUB BAYOSIL
128	LEIRE HEATHER DZIURLA GONZALEZ	CLUB BAYOSIL
129	LEIRE JURADO GONZALEZ	CLUB BAYOSIL
130	SAKURA CASADO REGUERA	CLUB BAYOSIL
131	CARLA FERNÁNDEZ QUIJANO	CLUB BAYOSIL

## GRUPO 2

132	ANXOS RODRIGUEZ PICO	ESCOLA FERROLTERRA
133	LEIRE ROMERO REY	ESCOLA FERROLTERRA
134	SARA SANTALLA GONZALEZ	ESCOLA FERROLTERRA
135	SARA CARRO CARBALLIDO	ESCOLA FERROLTERRA
136	BIANCA LEIRA ECHEVERRY	ESCOLA FERROLTERRA
137	DANIELLA FERNANDEZ SANCHEZ	ESCOLA FERROLTERRA
138	MARE SUAREZ PENA	ESCOLA FERROLTERRA
139	INES PARDO MARTINEZ	ESCOLA FERROLTERRA
140	MARTINA FERNANDEZ DIAZ	ESCOLA FERROLTERRA
141	SABELA VILLARROYA JUIZ	ESCOLA FERROLTERRA

## GRUPO 3

142	JULIETA MARTINEZ DEVESAS	TERRA SPORTS ACADEMY
143	VERA MANTEIGA VARELA	TERRA SPORTS ACADEMY
144	SOFIA KITCHEN MARTIN	TERRA SPORTS ACADEMY
145	DANNA ANTHONELLA BOTIN MARTINEZ	TERRA SPORTS ACADEMY
146	PAULA RODRIGUEZ REY	TERRA SPORTS ACADEMY
147	CARLA RODRIGUEZ GUIMAREY	TERRA SPORTS ACADEMY
148	ANA PEREZ SANCHEZ	TERRA SPORTS ACADEMY
149	SARA VARELA ALONSO	TERRA SPORTS ACADEMY
150	NOA GÓMEZ TOME	TERRA SPORTS ACADEMY
151	MARTA QUINTERO DOLZ DEL CASTELLA	TERRA SPORTS ACADEMY
152	SOFIA GONZALEZ PEREIRA	TERRA SPORTS ACADEMY
153	NOELIA ILLANES COUSO	TERRA SPORTS ACADEMY
154	SIA CEREIJO POMBO	TERRA SPORTS ACADEMY
155	MIRANDA TABOADA SANTOS	TERRA SPORTS ACADEMY
156	MICAELA BARBEITO MONTERO	TERRA SPORTS ACADEMY
157	JIMENA VAZQUEZ MORALES	TERRA SPORTS ACADEMY

## GRUPO 4

171	ANA DIÉGUEZ HERRERA	XIMNASIA CORUÑA
172	LOLA MOLINA LÓPEZ	XIMNASIA CORUÑA
173	LOLA FRANQUEIRA PARDO	XIMNASIA CORUÑA
174	SABELA DÍAZ MAÑANA	XIMNASIA CORUÑA
175	ADA CARRERAS SALGUEIRO	XIMNASIA CORUÑA
176	CLARA AMOR LÓPEZ	XIMNASIA CORUÑA
177	NORA SÁNCHEZ MUÑÍZ	XIMNASIA CORUÑA
178	ADRIANA DE ARRIBA PENA	XIMNASIA CORUÑA
179	LUCIA FERREIRO COSTA	XIMNASIA CORUÑA
180	CANDELA BARREIRO IMITOLA	XIMNASIA CORUÑA
181	NOA CANELAS LÓPEZ	XIMNASIA CORUÑA
182	VERA PÉREZ PÉREZ	XIMNASIA CORUÑA
183	VERA ÁLVAREZ BARREIRO	XIMNASIA CORUÑA
184	SABELA RODRÍGUEZ MACEIRAS	XIMNASIA CORUÑA

## GRUPO 5

158	OLALLA MON CASTRO	XIMNASIA CORUÑA
159	CORA VILABOY FREIRE	XIMNASIA CORUÑA
160	EMMA PRADO EVANGELISTA	XIMNASIA CORUÑA
161	CARMEN ARRIVI PITA	XIMNASIA CORUÑA
162	NOA LOPEZ BRANDARIZ	XIMNASIA CORUÑA
163	ALEJANDRA LIÑARES BUSTO	XIMNASIA CORUÑA
164	DANIELLA PÉREZ DÍAZ	XIMNASIA CORUÑA
165	AINHOA LAMAS CASTELO	XIMNASIA CORUÑA
166	OLIVIA PULIDO GONZALEZ	XIMNASIA CORUÑA
167	VERA VARELA VÁZQUEZ	XIMNASIA CORUÑA
168	PAULA NEIRA ARÉVALO	XIMNASIA CORUÑA
169	MARTINA FERNANDEZ ALONSO	XIMNASIA CORUÑA
170	ALBA IGLESIAS MILLAN	XIMNASIA CORUÑA

## GRUPO 6

185	CELIA VILLADA MADERO	XIMNASIA CORUÑA
186	CLAUDIA CANCELAS PONTE	XIMNASIA CORUÑA
187	EMMA CASTRELO LÓPEZ	XIMNASIA CORUÑA
188	NAIARA LÓPEZ COSTA	XIMNASIA CORUÑA
189	ALEJANDRA NUÑEZ PEDREIRA	XIMNASIA CORUÑA
190	CLOE REYES BERNAL	XIMNASIA CORUÑA
191	MARTINA MIGUEZ PEDRE	XIMNASIA CORUÑA
192	CELIA PELETEIRO ARES	XIMNASIA CORUÑA
193	LAURA FERNÁNDEZ RODRÍGUEZ	XIMNASIA CORUÑA
194	ALANA PUGA MACEIRAS	XIMNASIA CORUÑA
195	VALENTINA VARA SEIJO	XIMNASIA CORUÑA
196	ADELA DEL CARMEN GÓMEZ LÓPEZ	XIMNASIA CORUÑA
197	ANGELINA CASTREGUE SILVA	XIMNASIA CORUÑA

## ESCOLAR 1 - 4ª SUBDIVISIÓN (37 XIMNASTAS)

GRUPO 1		
219	MUNA DÍAZ DIB	XIMNASIA CORUÑA
220	LÍA VARELA VÁZQUEZ	XIMNASIA CORUÑA
221	LUA CARAZO GAGLIARDI	XIMNASIA CORUÑA
222	VERA DÍAZ DIB	XIMNASIA CORUÑA
223	ANNIA ANTONELLA PROAÑO CARDON	XIMNASIA CORUÑA
224	VERA FERNÁNDEZ ABELAIRAS	XIMNASIA CORUÑA
211	ALDARA FRAGA DIAS	ESCOLA XIMNASIA SADA
212	JONE DIÉGUEZ GÓMEZ	ESCOLA XIMNASIA SADA
213	MENCÍA PAMPÍN PUENTE	ESCOLA XIMNASIA SADA

## GRUPO 2

225	CARMELA BALDOMIR GÓMEZ	XIMNASIA CORUÑA
226	DANIELA LUCAS GESTEIRA	XIMNASIA CORUÑA
227	ELENA ÁLVAREZ VEGA	XIMNASIA CORUÑA
228	NOA PÉREZ PÉREZ	XIMNASIA CORUÑA
229	SIRA GONZÁLEZ SÁNCHEZ	XIMNASIA CORUÑA
230	GRETA SOTELO FERNÁNDEZ	XIMNASIA CORUÑA
231	SARELA REY LOPEZ	XIMNASIA CORUÑA
232	LIA BARREIRO BENITEZ	XIMNASIA CORUÑA
233	CELIA MIR REY	XIMNASIA CORUÑA

## GRUPO 3

203	ANNE RODRIGUEZ SILVEN	ESCOLA FERROLTERRA
204	CLAUDIA AHEDO SOTO	ESCOLA FERROLTERRA
205	TERESA REY LOPEZ	ESCOLA FERROLTERRA
206	ALBA HERNANDEZ FRAGUELA	ESCOLA FERROLTERRA
207	VICTORIA REY FERNANDEZ	ESCOLA FERROLTERRA
208	ALICIA VEIGA OLIVARES	ESCOLA FERROLTERRA
209	AMAIA CASTRO FEAL	ESCOLA FERROLTERRA
210	BLANCA RODRIGUEZ BARROS	ESCOLA FERROLTERRA

## GRUPO 4

214	SABELA FUENTES ALONSO	TERRA SPORTS ACADEMY
215	LEXA PACIOS AMADO	TERRA SPORTS ACADEMY
216	AMALIA GIRALDO MOSQUERA	TERRA SPORTS ACADEMY
217	MARIA ARIADNA VAZQUEZ MORALES	TERRA SPORTS ACADEMY
218	EMMA MARTINEZ ALONSO	TERRA SPORTS ACADEMY
198	GRETA PEREIRA ALVAREZ	CLUB BAYOSIL
199	IRENE RODRIGUEZ MALLO	CLUB BAYOSIL
200	SARA MENDIETA FERNANDEZ	CLUB BAYOSIL
201	AITANA ROBLEDA BREY	CLUB BAYOSIL
202	SABELA RODRIGUEZ RUBIO	CLUB BAYOSIL

## XAM: ESCOLAR 1 - 4ª SUBDIVISIÓN (11 XIMNASTAS)

GRUPO 1		
1	LEO PAJARES MAYO	CLUB BAYOSIL
2	LUCA MIGUEZ GOMEZ	CLUB BAYOSIL
3	NEL MERAYO FERNANDEZ	CLUB BAYOSIL
4	ANTON GERPE PAZ	TERRA SPORTS ACADEMY
5	BRAIS BOQUETE LOUZAN	TERRA SPORTS ACADEMY
6	DARIO FRUTOS COIRA	TERRA SPORTS ACADEMY
7	MATEO VECINO POMBAR	TERRA SPORTS ACADEMY
8	MANUEL OTERO SANCHEZ	TERRA SPORTS ACADEMY
9	LEO OROZCO CARRASCO	TERRA SPORTS ACADEMY
10	PABLO GRELA MAISON	TERRA SPORTS ACADEMY
11	MATEO MELLID VILLA	TERRA SPORTS ACADEMY



**DOMINGO 09 MARZO - XORNADA DE MAÑÁ**

9:00	APERTURA DE INSTALACIÓN PARA ORGANIZACIÓN					
<b>COMPETICIÓN 3ª DIVISIÓN: E4-2012 y E5 + E3-2014 XAF</b>						
09:15-09:25	ENTRADA XIMNASTAS, ADESTRADORES, XUÍCES E4-2012 y E5 XAF - 5ª SUBDIV. A PISTA					
09:25	COMUNICACIÓN BAIXAS					
09:25-09:40	<b>QUECEMENTO XERAL E4-2012 y E5 XAF - 5ª SUBDIVISIÓN (15 min)</b>					
09:25	ENTRADA DO PÚBLICO A INSTALACIÓN					
09:40-09:45	<b>DESFILE (5 min)</b>					
<b>COMPETICIÓN E4-2012 y E5 XAF - 5ª SUBDIVISION</b>						
XAF	SALTO	PARALELAS	BARRA	SUELO	DESCANSO	
09:45-10:05	G1 XAF	G2 XAF	G3 XAF	G4 XAF	G5 XAF	
10:05-10:25	G5 XAF	G1 XAF	G2 XAF	G3 XAF	G4 XAF	
10:25-10:45	G4 XAF	G5 XAF	G1 XAF	G2 XAF	G3 XAF	
10:45-11:05	G3 XAF	G4 XAF	G5 XAF	G1 XAF	G2 XAF	
11:05-11:25	G2 XAF	G3 XAF	G4 XAF	G5 XAF	G1 XAF	
11:25-11:35	FINALIZACIÓN COMPETICIÓN E SAÍDA PISTA XIMNASTAS 5ª SUBDIVISIÓN					
11:35-11:40	ENTRADA XIMNASTAS, ADESTRADORES E3-2014 XAF - 6ª SUBDIV.					
11:40-11:55	<b>QUECEMENTO XERAL E3-2014 XAF - 6ª SUBDIVISIÓN (15 min)</b>					
11:55-12:00	<b>DESFILE (5 min)</b>					
<b>COMPETICIÓN E3-2014 XAF - 6ª SUBDIVISION</b>						
XAF	SALTO	PARALELAS	DESCANSO	BARRA	SUELO	DESCANSO
12:00-12:15	G1 XAF	G2 XAF	G3 XAF	G4 XAF	G5 XAF	G6 XAF
12:15-12:30	G6 XAF	G1 XAF	G2 XAF	G3 XAF	G4 XAF	G5 XAF
12:30-12:45	G5 XAF	G6 XAF	G1 XAF	G2 XAF	G3 XAF	G4 XAF
12:45-13:00	G4 XAF	G5 XAF	G6 XAF	G1 XAF	G2 XAF	G3 XAF
13:00-13:15	G3 XAF	G4 XAF	G5 XAF	G6 XAF	G1 XAF	G2 XAF
13:15-13:30	G2 XAF	G3 XAF	G4 XAF	G5 XAF	G6 XAF	G1 XAF
13:30-13:35	FINALIZACIÓN COMPETICIÓN 6ª SUBDIVISIÓN					
13:35-13:45	ORGANIZACIÓN DESFILE E2-2015 + E2-2016 XAF					
13:45-14:00	<b>ENTREGA DE PREMIOS 3ª DIVISIÓN XAF</b>					
	➔ XAF: ESCOLAR E4-2012 + E5 + E3-2014 (Aparatos e Xeral)					
DESCANSO MEDIODIA						

**ESCOLAR 4-2012 + E5 - 5ª SUBDIVISIÓN (69 XIMNASTAS)**

**GRUPO 1 - ESCOLAR 5**

282	SORIANGL GEORGINA GUZMAN VIEIRA	ESCOLA XIMNASIA SADA
283	NEREA CANOSA FERRIO	TERRA SPORTS ACADEMY
284	LARA FRAGUELA VARELA	TERRA SPORTS ACADEMY
285	NEREA ANANYAN VAZQUEZ	TERRA SPORTS ACADEMY
286	ADRIANA LOPEZ DIZ	TERRA SPORTS ACADEMY
287	ZOE GARCIA GALLARDO	TERRA SPORTS ACADEMY
288	ALDARA SANDE SEOANE	TERRA SPORTS ACADEMY
289	PAULA BARBERO SUERO	TERRA SPORTS ACADEMY
290	XARE QUIROGA RODRIGUEZ	TERRA SPORTS ACADEMY
291	MARTA OTERO SANCHEZ	TERRA SPORTS ACADEMY
292	SOFIA RIVEIRO VILAS	TERRA SPORTS ACADEMY
293	ADRIANA CARVALHO GARCIA	TERRA SPORTS ACADEMY
294	MARTINA FREIRE GONZALEZ	TERRA SPORTS ACADEMY

**GRUPO 2 - ESCOLAR 4-2012**

234	CARMEN LOPEZ DIEZ	CLUB BAYOSIL
235	NICOLE MARTÍNEZ GARCÍA	CLUB BAYOSIL
249	EVA CASTRO RODRIGUEZ	XIMNASIA CORUÑA
250	JANA GARCÍA TABOADA	XIMNASIA CORUÑA
251	ANA DE LA PRIETA DOCAMPO	XIMNASIA CORUÑA
252	MARTINA VEGA AMENEIROS	XIMNASIA CORUÑA
253	EMMA BEADE HERMIDA	XIMNASIA CORUÑA
254	ARIA RAMIL REGUEIRA	XIMNASIA CORUÑA
255	CARMEN NOGUEROL FERREÑO	XIMNASIA CORUÑA
256	ADRIA PÉREZ LÓPEZ	XIMNASIA CORUÑA
257	JULIA FERNÁNDEZ DEL OLMO	XIMNASIA CORUÑA
258	VALERIA TORRES GALBAN	XIMNASIA CORUÑA
259	NORA SJÖGREN ANDRÉS	XIMNASIA CORUÑA
260	CARLA MENDEZ VARELA	XIMNASIA CORUÑA
261	CECILIA LÓPEZ DIZ	XIMNASIA CORUÑA

**GRUPO 3 - ESCOLAR 5**

295	CYNTHIA BOGA GONZALEZ	XIMNASIA CORUÑA
296	ALICIA SERRA SISO	XIMNASIA CORUÑA
297	IRIA VÁZQUEZ ESPANTOSO	XIMNASIA CORUÑA
298	ELZA DAUGULE (Ext)	XIMNASIA CORUÑA
299	MARINA DE APRAIZ SÁNCHEZ	XIMNASIA CORUÑA
300	UXÍA VALES GERMIÑAS	XIMNASIA CORUÑA
301	NEREA GARCÍA SEIJAS	XIMNASIA CORUÑA
302	EVA GARCÍA SORBET	XIMNASIA CORUÑA
262	DIANA RUIZ VALLE	CLUB BAYOSIL
263	AITANA BLANCO FLORES	CLUB BAYOSIL
264	CANDELA QUIÑONES FERNANDEZ	CLUB BAYOSIL
265	NOELIA ROMERO OLVEIRA	CLUB BAYOSIL
266	ETEL GARCIA RAMOS	CLUB BAYOSIL
267	VIOLETA MENDEZ OVIDE	CLUB BAYOSIL

**GRUPO 4 - ESCOLAR 4-2012**

236	AINARA CABADO ORTUBE	ESCOLA FERROLTERRA
237	LARA BLANCO HERMIDA	ESCOLA FERROLTERRA
238	ANTIA CASTRILLON RAMOS	ESCOLA FERROLTERRA
239	NOA RIVERA ESPÍÑEIRA	ESCOLA FERROLTERRA
240	NOA CAO CASDELO	ESCOLA FERROLTERRA
241	LUCIA TORRADO ZAERA	ESCOLA FERROLTERRA
242	IRIA ALVAREZ GOMEZ	ESCOLA FERROLTERRA
243	SANDRA CUELLAR PITA	ESCOLA FERROLTERRA
244	CARMEN CASTRILLON LOPEZ	ESCOLA FERROLTERRA
245	FLORINDA MBAND ONDO	ESCOLA FERROLTERRA
246	MALENA LEIVA GRECCO	TERRA SPORTS ACADEMY
247	BERTA GOMEZ GARCIA	TERRA SPORTS ACADEMY
248	MARTINA HERNANDEZ GARCIA	TERRA SPORTS ACADEMY

**GRUPO 5 - ESCOLAR 5**

268	CARLOTA YAÑEZ VARELA	ESCOLA FERROLTERRA
269	LUCIA SANCHEZ DE LOS SANTOS	ESCOLA FERROLTERRA
270	NEKANE VILLAR GARCIA	ESCOLA FERROLTERRA
271	MARTINA DEL RIO GUERRERO	ESCOLA FERROLTERRA
272	MARBEL LOPEZ PITA	ESCOLA FERROLTERRA
273	IRIA GARCIA VENTUREIRA	ESCOLA FERROLTERRA
274	INES RODRIGUEZ PICO	ESCOLA FERROLTERRA
275	AFRICA CREGO RODEIRO	ESCOLA FERROLTERRA
276	EMMA MOREIRA MOURE	ESCOLA FERROLTERRA
277	NAIALA PURRIÑOS ESPANTOSO	ESCOLA FERROLTERRA
278	CLAUDIA RAMOS GARRIDO	ESCOLA FERROLTERRA
279	VALERIA RODRIGUEZ GARCIA	ESCOLA FERROLTERRA
280	RITA PEREIRA FERNANDEZ	ESCOLA FERROLTERRA
281	CLARA BERMUDEZ PAINCERAS	ESCOLA FERROLTERRA

**XAF: ESCOLAR 3-2014 - 6ª SUBDIVISIÓN (52 XIMNASTAS)**

**GRUPO 1**

309	DESIREE CERNADAS VARELA	ESCOLA FERROLTERRA
310	PAULA LORENZO VILARIÑO	ESCOLA FERROLTERRA
311	VEGA GOMEZ VELANDO	ESCOLA FERROLTERRA
312	SILVIA FERNANDEZ CORDAL	ESCOLA FERROLTERRA
313	AROA RODRIGUEZ SAN LUCAS	ESCOLA FERROLTERRA
314	NAIARA GABEIRAS SANCHEZ	ESCOLA FERROLTERRA
315	AINHOA SARAI LOPEZ GONZALEZ	ESCOLA XIMNASIA SADA
316	INÉS GONZÁLEZ VILAR	ESCOLA XIMNASIA SADA

**GRUPO 2**

317	VALENTINA MARTINEZ DEVESA	TERRA SPORTS ACADEMY
318	MAIKA OJETA GOMEZ	TERRA SPORTS ACADEMY
319	NOA SANTOS GUERREIRO	TERRA SPORTS ACADEMY
320	CLARA AREAN CAAMAÑO	TERRA SPORTS ACADEMY
321	MARIANNA GONZALEZ BISKYS	TERRA SPORTS ACADEMY
322	SOFIA RODRIGUEZ GARCIA	TERRA SPORTS ACADEMY
323	ALOIA PEREZ GALEGO	TERRA SPORTS ACADEMY

**GRUPO 3**

303	ALIDA DIEZ CABEZAS	CLUB BAYOSIL
304	ANTIA DIAZ VECINO	CLUB BAYOSIL
305	SARA ALVAREZ FERNANDEZ	CLUB BAYOSIL
306	<del>GALA PEREZ DIEZ</del>	<del>CLUB BAYOSIL</del>
307	NAEVIA LOMBARDIA IGLESIAS	CLUB BAYOSIL
308	SARAY LOPEZ FERNANDEZ	CLUB BAYOSIL

**GRUPO 4**

324	ANTÍA ROMAR BELLO	XIMNASIA CORUÑA
325	CARMEN SANCHEZ ALLER	XIMNASIA CORUÑA
326	AMALIA ALVAREZ DE MON YAÑEZ	XIMNASIA CORUÑA
327	SARA BLANCO FACAL	XIMNASIA CORUÑA
328	JULIA CASTRO DOLDÁN	XIMNASIA CORUÑA
329	SABELA CARRO BARAZAL	XIMNASIA CORUÑA
330	LÍA BARBEITO SUÁREZ	XIMNASIA CORUÑA
331	CLAUDIA SEIJAS ALVEDRO	XIMNASIA CORUÑA
332	DANIELA MATEO SOTO	XIMNASIA CORUÑA
333	NAYRA OLMEDO SUÁREZ	XIMNASIA CORUÑA

**GRUPO 5**

334	ALEJANDRA YAQUIMENKO LÓPEZ	XIMNASIA CORUÑA
335	SOFIA SANTOS SEIJO	XIMNASIA CORUÑA
336	CANDELA SUÁREZ GONZÁLEZ	XIMNASIA CORUÑA
337	DANIELA BEADE VÁZQUEZ	XIMNASIA CORUÑA
338	EMMA GONZÁLEZ MUÑIZ	XIMNASIA CORUÑA
339	MARIA CECILIA GUTIERREZ CAPE (Ext)	XIMNASIA CORUÑA
340	ANA ESTRADA ESTRAVIZ	XIMNASIA CORUÑA
341	VALERIA VILLAR MARTOS	XIMNASIA CORUÑA
342	DANIELA FARIÑA MARTINEZ	XIMNASIA CORUÑA
343	MARÍA LEONOR TABOADA RAMOS	XIMNASIA CORUÑA

**GRUPO 6**

344	MARTINA DE LOS SANTOS OREIRO	XIMNASIA CORUÑA
345	TANIA MOSQUERA CASAL	XIMNASIA CORUÑA
346	CANDELA SANCHEZ CORRAL	XIMNASIA CORUÑA
347	PAULA RECAREY VILAR	XIMNASIA CORUÑA
348	CARLA PICO RODRÍGUEZ	XIMNASIA CORUÑA
349	JULIA FERNÁNDEZ LÓPEZ-PRADO	XIMNASIA CORUÑA
350	MIRIAM ARES VILARIÑO	XIMNASIA CORUÑA
351	AINHOA MIRA VILLABRILLE	XIMNASIA CORUÑA
352	VERA FERREIRO ARES	XIMNASIA CORUÑA
353	CARLA VICENTE MEIER	XIMNASIA CORUÑA



DOMINGO 09 MARZO - XORNADA DE TARDE						
15:30	APERTURA DE INSTALACIÓN PARA ORGANIZACIÓN					
COMPETICIÓN 4ª DIVISIÓN: E2-2016 XAF						
15:45-15:55	ENTRADA XIMNASTAS, ADESTRADORES, XUÍCES E2-2016 XAF - 7ª SUBDIV. A PISTA					
15:55	COMUNICACIÓN BAIXAS					
15:55-16:10	QUECEMENTO XERAL E2-2016 XAF - 7ª SUBDIVISIÓN (15 min)					
15:55	ENTRADA DO PÚBLICO A INSTALACIÓN					
16:10-16:15	DESFILE (5 min)					
COMPETICIÓN E2-2016 XAF - 7ª SUBDIVISION						
XAF	SALTO	PARALELAS	DESCANSO	BARRA	SUELO	DESCANSO
16:15-16:35	G1 XAF	G2 XAF	G3 XAF	G4 XAF	G5 XAF	G6 XAF
16:35-16:55	G6 XAF	G1 XAF	G2 XAF	G3 XAF	G4 XAF	G5 XAF
16:55-17:15	G5 XAF	G6 XAF	G1 XAF	G2 XAF	G3 XAF	G4 XAF
17:15-17:35	G4 XAF	G5 XAF	G6 XAF	G1 XAF	G2 XAF	G3 XAF
17:35-17:55	G3 XAF	G4 XAF	G5 XAF	G6 XAF	G1 XAF	G2 XAF
17:55-18:15	G2 XAF	G3 XAF	G4 XAF	G5 XAF	G6 XAF	G1 XAF
18:15-18:25	FINALIZACIÓN COMPETICIÓN 7ª SUBDIVISIÓN					
18:25-18:30	ORGANIZACIÓN DESFILE E2-2016 XAF					
18:30-18:45	<b>ENTREGA DE PREMIOS 4ª DIVISIÓN XAF</b>  XAF: ESCOLAR E2-2016 (Aparatos e Xeral)					

**XAF: ESCOLAR 2 - 7ª SUBDIVISIÓN**

**GRUPO 1**

354	CAROLINA RAMOS RODRIGUEZ	CLUB BAYOSIL
355	HELENA GONZÁLEZ MARTÍNEZ	CLUB BAYOSIL
356	MAIA MARTINEZ DE SOUZA	CLUB BAYOSIL
357	MARTINA NUÑEZ ESPASANDIN	CLUB BAYOSIL
358	VALENTINA GALLARDO LOPEZ	CLUB BAYOSIL
359	CARLA PRADA FERNANDEZ	CLUB BAYOSIL
360	EMMA BELLO MAZARICOS	CLUB BAYOSIL
392	ANDREA RODRÍGUEZ ROMÁN	TERRA SPORTS ACADEMY
393	VALERIA CASTRILLON RIAL	TERRA SPORTS ACADEMY
394	CHLOE ALVAREZ ALVAREZ	TERRA SPORTS ACADEMY
395	INES MEJUTO TARRIO	TERRA SPORTS ACADEMY
396	JULIETA DIAZ OTERO	TERRA SPORTS ACADEMY
397	TERESA GARCIA BAUSA	TERRA SPORTS ACADEMY
398	GABRIELA COUTO BOGA	TERRA SPORTS ACADEMY
399	ALICIA FERNANDEZ CASAL	TERRA SPORTS ACADEMY
400	NOA ABELAIRAS LOPEZ	TERRA SPORTS ACADEMY
401	NAIMA DE LIS FENTE BELLOSTA	TERRA SPORTS ACADEMY

**GRUPO 2**

361	VALERIA NAVEIRAS LOPEZ	ESCOLA FERROLTERRA
362	CATALINA PENA RODRIGUEZ	ESCOLA FERROLTERRA
363	VALERIA DIAZ MARTINEZ	ESCOLA FERROLTERRA
364	MARINA RODRIGUEZ CARPENTE	ESCOLA FERROLTERRA
365	NOA FERNANDEZ RICO	ESCOLA FERROLTERRA
366	CARMEN VARELA DOPICO	ESCOLA FERROLTERRA
367	DANIELA FERNANDEZ ROMEU	ESCOLA FERROLTERRA
368	ALICIA REY FERNANDEZ	ESCOLA FERROLTERRA
369	ZELTIA CASTRO MARTINEZ	ESCOLA FERROLTERRA
370	LUCIANA GARCIA SISTO	ESCOLA FERROLTERRA
371	CARMEN RENDON GUERRERO	ESCOLA FERROLTERRA
372	ROSALIA FEAL SANCHEZ	ESCOLA FERROLTERRA
373	PAULA BAYOLO BROZOS	ESCOLA FERROLTERRA
374	ALICIA LOPEZ PORTELA	ESCOLA FERROLTERRA
375	EREA MARCAL CENDAN	ESCOLA FERROLTERRA
376	LUNA FREIRE BOUZA	ESCOLA FERROLTERRA
377	AITANA COUTO PORTO	ESCOLA FERROLTERRA

**GRUPO 3**

378	ANA POSE GARCÍA	ESCOLA XIMNASIA SADA
379	DASHA DANAE LÓPEZ GIRALDO	ESCOLA XIMNASIA SADA
380	SARA POUSADA GARCÍA	ESCOLA XIMNASIA SADA
381	SOFÍA DANS GHERMAN	ESCOLA XIMNASIA SADA
382	VEGA RIOS LOPEZ	ESCOLA XIMNASIA SADA
383	DIANA VILARIÑO SEMIOKHINA	TERRA SPORTS ACADEMY
384	CHLOE BURGOS DIGON	TERRA SPORTS ACADEMY
385	LUCIA FERNANDEZ LOPEZ	TERRA SPORTS ACADEMY
386	SABELA MARTIN RIVERA	TERRA SPORTS ACADEMY
387	VIOLETA SANCHEZ VEDIA	TERRA SPORTS ACADEMY
388	VALENTINA TESTA IGLESIAS	TERRA SPORTS ACADEMY
389	NARA GARAZA GARCIA	TERRA SPORTS ACADEMY
390	NOA LARA MAJANO	TERRA SPORTS ACADEMY
391	NOA GARRIDO ROADE	TERRA SPORTS ACADEMY

**GRUPO 4**

402	SOFIA VAZQUEZ CANDIDO	XIMNASIA CORUÑA
403	ALBA MIR REY	XIMNASIA CORUÑA
404	ELBA PITA FERNANDEZ	XIMNASIA CORUÑA
405	EREA MARTÍN LOSADA	XIMNASIA CORUÑA
406	JULIA SOTELO FERNANDEZ	XIMNASIA CORUÑA
407	PAULA CATOIRA ROCA	XIMNASIA CORUÑA
408	SIRA GARCIA ANGERIZ	XIMNASIA CORUÑA
409	AINHOA OBESO RODAL	XIMNASIA CORUÑA
410	CARMEN GARCIA VAZQUEZ	XIMNASIA CORUÑA
411	ALMA ABELLA VAZQUEZ	XIMNASIA CORUÑA
412	SOFÍA ANH FRAMIL VÁZQUEZ	XIMNASIA CORUÑA
413	ZEYNEP DEMIR	XIMNASIA CORUÑA
414	DALILA ROSALES DE SOUZA	XIMNASIA CORUÑA

**GRUPO 5**

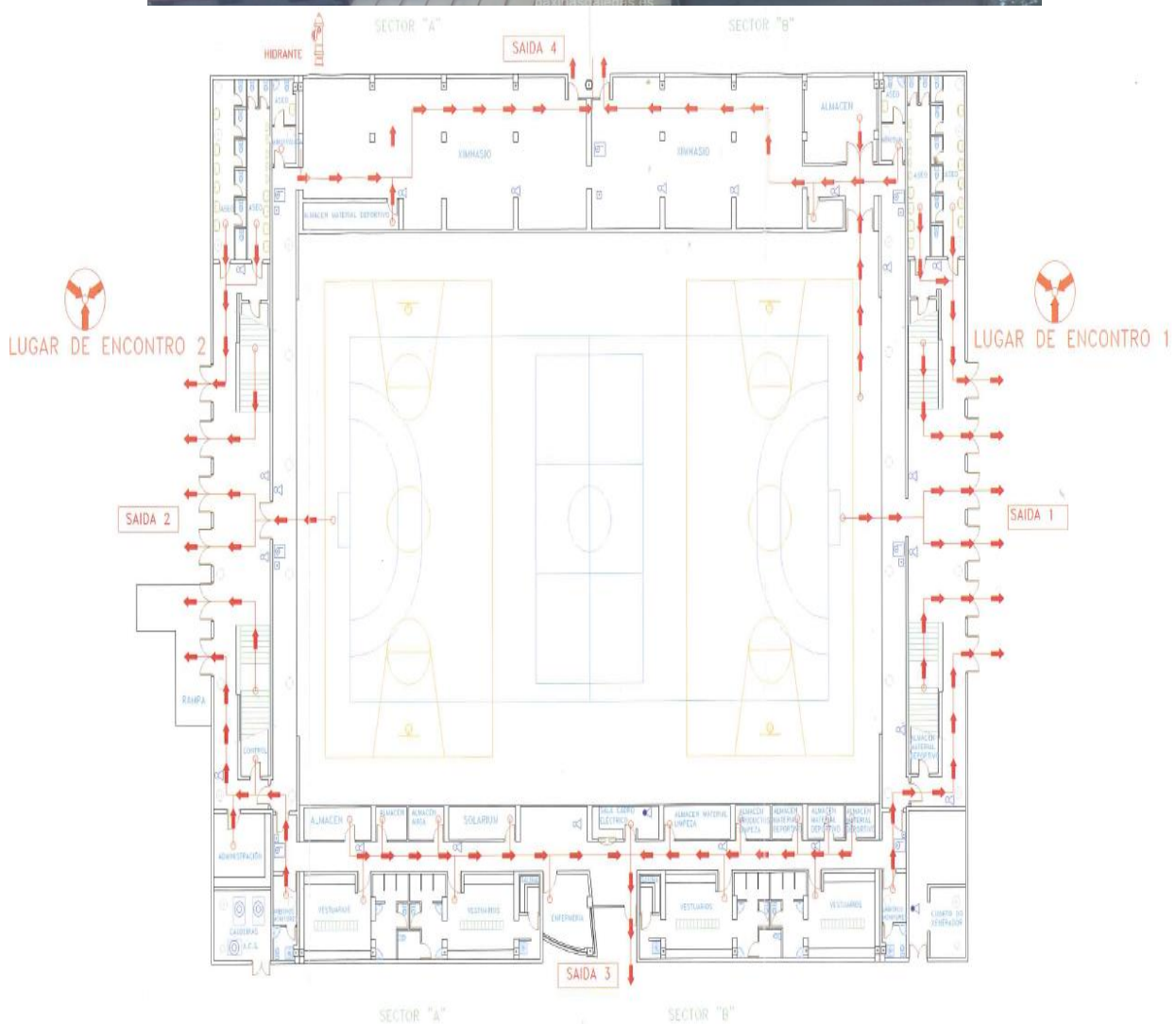
428	LÚA RODRÍGUEZ OTERO	XIMNASIA CORUÑA
429	NOA CLAVIJO PÉREZ	XIMNASIA CORUÑA
430	CARLA FUENTES MERELAS	XIMNASIA CORUÑA
431	ALERIA LÓPEZ MOLL	XIMNASIA CORUÑA
432	CELIA MORLÁN GÓMEZ	XIMNASIA CORUÑA
433	GIULIA SCHETTINI TELLO	XIMNASIA CORUÑA
434	EMMA MOHEDANO PLATAS	XIMNASIA CORUÑA
435	ISABELLA SÁNCHEZ MAÑANA	XIMNASIA CORUÑA
436	MANUELA RODRÍGUEZ LÓPEZ	XIMNASIA CORUÑA
437	MÍA COUSILLAS SENDÓN	XIMNASIA CORUÑA
438	SARA FERNÁNDEZ MARTINEZ	XIMNASIA CORUÑA
439	JULIA OTERO MONZO	XIMNASIA CORUÑA
440	AINARA BRANDÓN FERNÁNDEZ	XIMNASIA CORUÑA

**GRUPO 6**

415	CLAUDIA SUÁREZ GÓNZALEZ	XIMNASIA CORUÑA
416	KARLA ELLISTON DÍEZ	XIMNASIA CORUÑA
417	VICTORIA VIQUEIRA RODRÍGUEZ	XIMNASIA CORUÑA
418	MARTINA BARREIRO GARCÍA	XIMNASIA CORUÑA
419	SARA PREGO VELO	XIMNASIA CORUÑA
420	CARMEN LAGE MOSQUERA	XIMNASIA CORUÑA
421	ANA BARBA MELÓN	XIMNASIA CORUÑA
422	JULIA RODRÍGUEZ PAN	XIMNASIA CORUÑA
423	LUCÍA ASOREY TABOADA	XIMNASIA CORUÑA
424	AINOA CASTRO GÓNZALEZ	XIMNASIA CORUÑA
425	VALENTINA DE LA SERNA RODRÍGUEZ	XIMNASIA CORUÑA
426	NEREA SÁNCHEZ VEIRAS	XIMNASIA CORUÑA
427	NOA PÉREZ MOURE	XIMNASIA CORUÑA

## **Acceso á instalación e fluxo de mobilidade dentro da mesma**

A I Fase da Liga Escolar de XAF e XAM terá lugar no Pavillón Polideportivo A Xunqueira (Fene). Os participantes e o público accederán pola porta de acceso nos horarios establecidos.



## **Xestión de Resultados**

Os resultados serán informados a través da website da competición. O servizo técnico informático da competición estará a cargo da empresa **SoftStation** que disporá dunha **plataforma on line que permitirá ver os resultados a tempo real** por medio do enlace [www.infogim.com/gallega](http://www.infogim.com/gallega)

## **Xuíces**

### **XUÍCES**

- Deberán respetar o horario asignado de acceso á instalación
- O sistema de puntuación estará xestionado mediante tablets e software específico desenrolado por SoftStation.

## **Asistencia Público**

O horario poderá sufrir modificacións según ritmo da competición.

## **Desfiles e Ceremonias de Entrega de Premios**

- Os ximnastas realizarán o desfile e entrega de premios ca equipación do club ao que pertencen.
- Os ximnastas que non resulten premiados, é voluntaria a súa participación no desfile final.